

• Allgemeines

Um eine korrekte Untersuchung des Isolieröls durchführen zu können, muss eine korrekte Probenentnahme gewährleistet sein. Mit der folgenden Anleitung erhalten Sie eine Beschreibung für eine korrekte Probeentnahme.

• Die Vorbereitung

Für den Untersuchungsumfang Set-8010 benötigen Sie eine 1,25 Liter Aluminium-Flasche. Achten Sie darauf, dass das Gefäß komplett (ohne Luftpolster) gefüllt ist und sofort ins Labor gesendet wird.

Die Probe entnehmen Sie:

- Während des Betriebs oder kurz nach dem Stillstand.
- Bei normaler Betriebstemperatur (max. 80°C).
- Immer nach der gleichen Methode und an der gleichen Stelle (optimalerweise Ölablasshahn).
- Nicht kurz nach einem Ölwechsel oder nachdem größere Mengen Öl nachgefüllt wurden.



Artikel 93-0293

• Die Probeentnahme

1. Stellen Sie sich für die Entnahme ein Spülgefäß und zusätzlich ein Überlaufgefäß (z.B. zwei Plastikeimer) beim Transformator bereit. Stellen Sie die geöffnete Alufflasche in das Überlaufgefäß und schließen Sie den Entnahmeschlauch an der Entnahmeöffnung des Transformators an.
2. Lassen Sie zuerst Isolieröl vom Gerät durch den Anschluss und den Entnahmeschlauch in das Spülgefäß fließen. Damit werden der Anschluss und der Schlauch gespült.

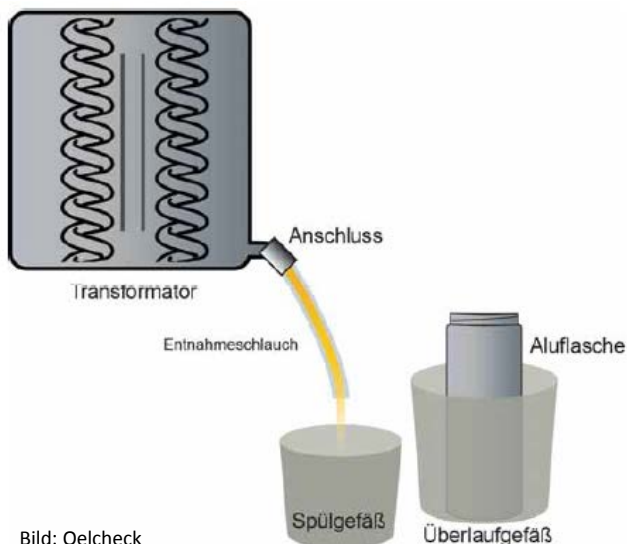


Bild: Oelcheck

3. Im nächsten Schritt spülen Sie die Aluf flasche. Befüllen Sie diese dazu ca. zu 1/3 mit Isolieröl (a) und verschließen Sie die Flasche anschließend vorsichtig mit dem Drehverschluss (b). Drehen Sie die Flasche vorsichtig im annähernd waagrechten Zustand, um auch alle Verunreinigungen von der Flaschenwandung zu lösen. Entleeren Sie die Aluf flasche anschließend ins Spülgefäß (d). Sie ist somit gespült.

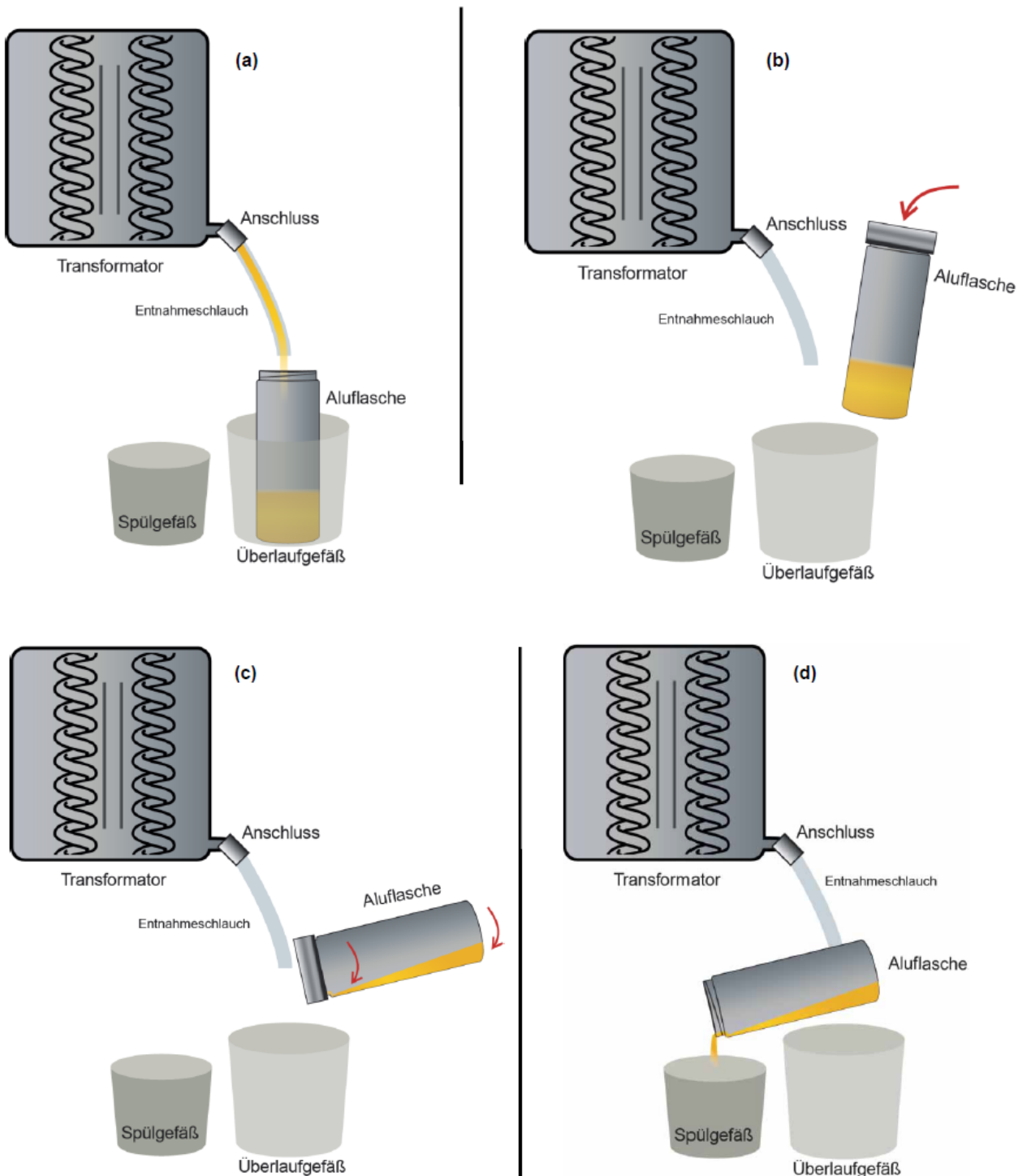


Bild a-d: Ölcheck

4. Stellen Sie nun die Aluf flasche zurück in das Überlaufgefäß und lassen Sie so lange Öl in die Flasche laufen, bis das Isolieröl überfließt.

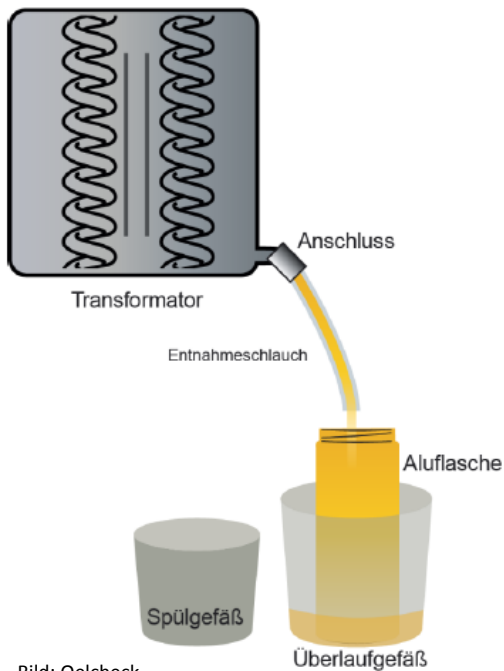


Bild: Oelcheck

5. Drücken Sie den Kunststoff- Verschluss direkt auf die randvolle Flasche und schließen Sie die Verschraubung.

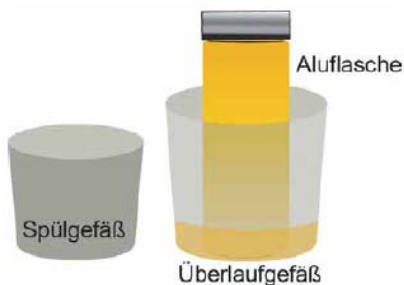


Bild: Oelcheck

• Fragen?

COFAC AG
Hausmattstrasse 16a
CH-4614 Hägendorf

Tel. +41 62 396 01 20
office@cofac.ch
www.cofac.ch
www.filterelemente.ch

Offizieller Partner von ...  **OELCHECK**
since 1991
... für die Schweiz!

*Ihr Industrielabor, Servicepartner
& Filtrationsspezialist*